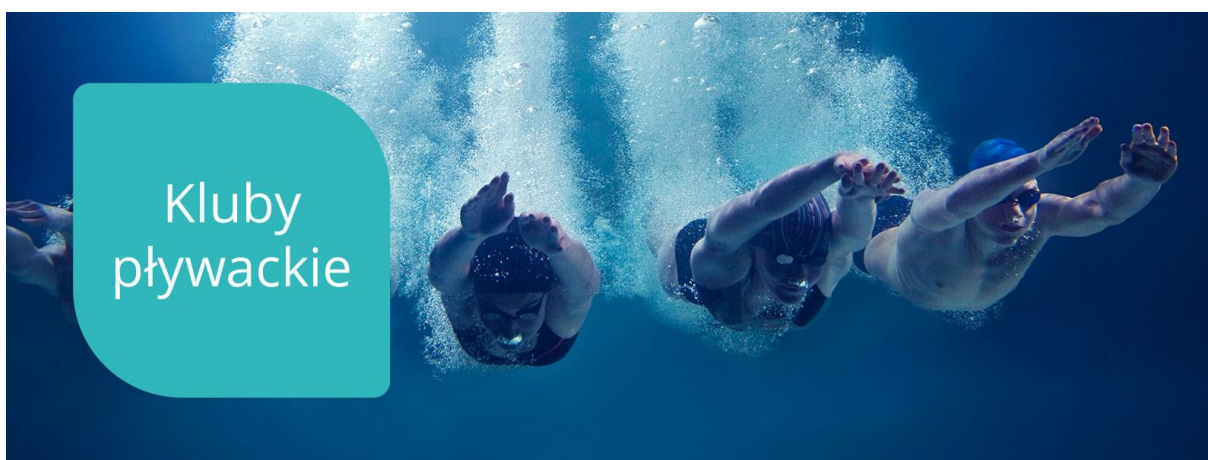


**OFERTA NA ZGRUPOWANIE
DLA KLUBÓW PŁYWACKICH
WCRS Aquasfera GALERIA WARMIŃSKA
Al. M.J. Piłsudskiego 69b,
10 - 449 Olsztyn**

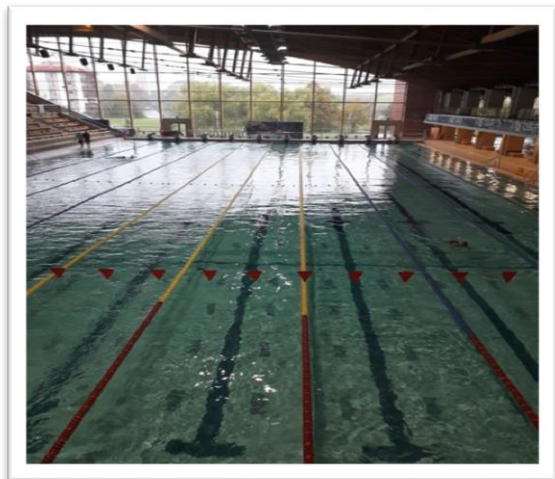


OLSZTYN

Serdecznie zapraszamy działaczy, trenerów i sportowców skupionych w klubach, organizacjach i stowarzyszeniach sportowych na zgrupowania do Olsztyna do WCRS Aquasfera GALERIA WARMIŃSKA. Bliskie umiejscowienie olsztyńskich hoteli oraz położenie obiektu w centrum miasta to atuty sprzyjające zarówno treningom jak i komfortowi użytkowników.



WCRS to nowoczesny kompleks wodnego wypoczynku oferujący sport, rekreację i odnowę biologiczną. W skład obiektu wchodzi: basen olimpijski, basen rozgrzewkowy, część rekreacyjna, klub fitness - Planeta Formy, sklep sportowy AquaWave oraz podziemny parking.



Część sportowa obejmuje jeden z najnowocześniejszych w Europie basen olimpijski (50mx25m), basen do rozgrzewki i nauki pływania (25mx8,5m), widownię dla ponad 1500 osób oraz trybunę dla zawodników na ponad 140 osób. Gwarantuje to idealne warunki do organizacji zawodów pływackich, uprawiania sportu przez członków pływackich klubów sportowych oraz zawodników indywidualnych.

Obiekt jest nowoczesny i komfortowy, a my oferujemy atrakcyjne ceny za wynajęcie torów za grupowania:

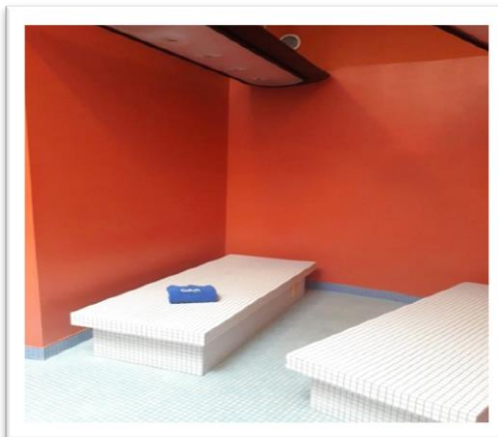
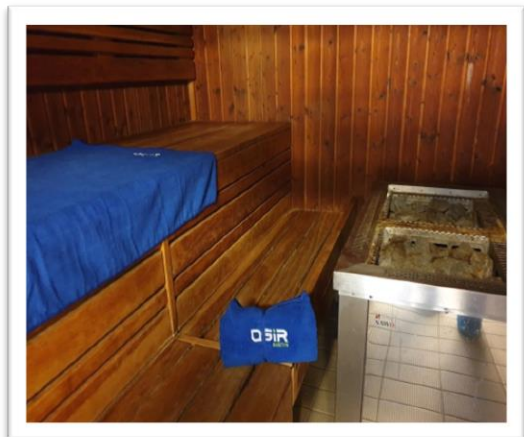
Cena wynajęcia toru: 50m - 120,00zł/1godzina

25m - 60,00zł/1godzinę

Wynajęcie toru obejmuje:

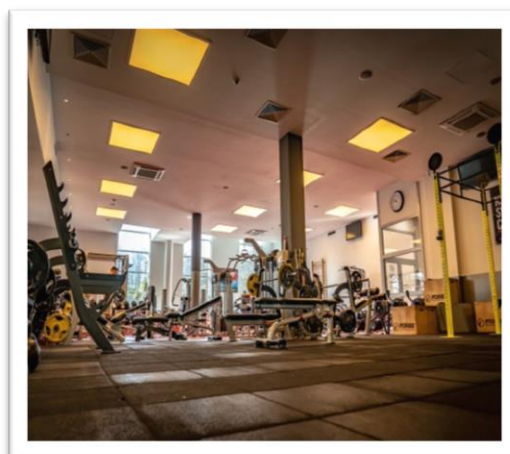
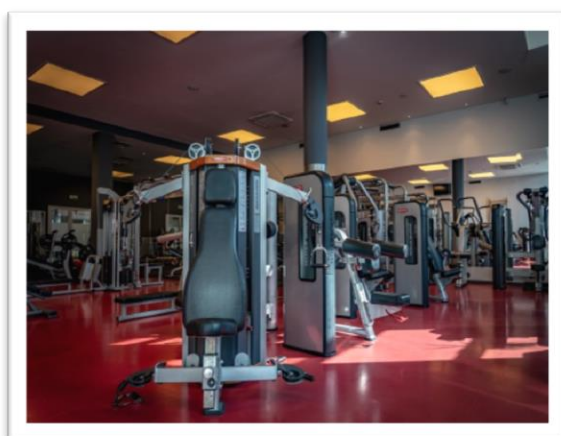
- bezpłatne korzystanie z saun: suchej, parowej, infrared, słonecznej łąeczki, jacuzzi
- możliwość pozostawienia sprzętu treningowego
- skorzystanie z salki treningowej na przeprowadzenie tzw. „suchego treningu”

Salka wyposażona jest w maty, piłki lekarskie, piłki bosu, piłki rehabilitacyjne oraz ciężarki na rzepy.



Na terenie Aquasfery znajduje się siłownia **Planeta Formy**, która podczas zgrupowań klubów sportowych proponuje specjalne ceny:

- Wejście na siłownię w godz. 6.00-14.00 15,00zł
- Wejście na siłownię w godz. 14.00-22.00 20,00zł
- Masaż sportowy 55,00 zł /80,00zł (częściowy/całościowy)
- Masaż relaksacyjny 35,00zł/55,00zł (częściowy/całościowy)
- Terapia manualna 75,00zł
- Kinesiotaping 30,00zł



Specjalnie na zgrupowania klubów, organizacji i stowarzyszeń sportowych nawiązaliśmy współpracę z olsztyńskimi hotelami, które mieszczą się w odległości od basenu pieszo ok 10 minut.

Zakwaterowanie Villa Pallas ul. Żołnierska 4

Ul. Żołnierska 4, 10-557 Olsztyn,

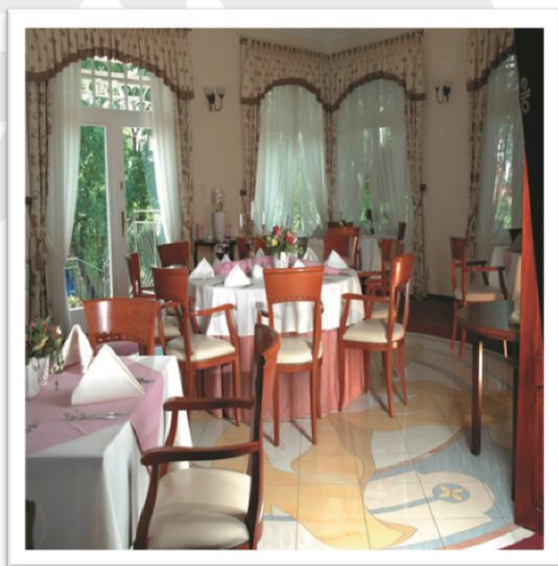
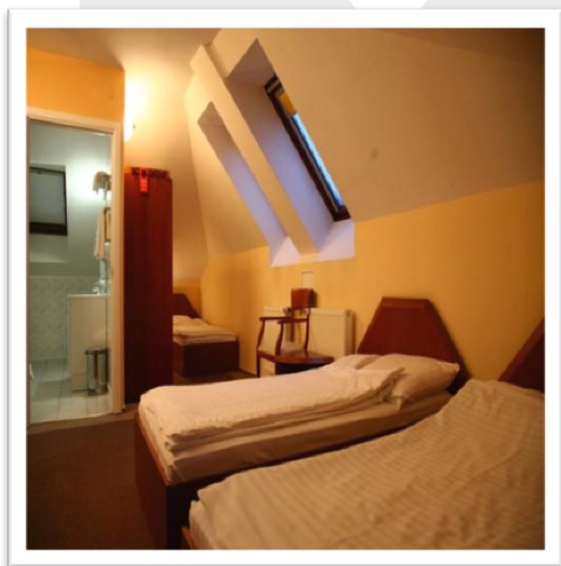
Tel./ fax. (0-89) 535-01-15

E-Mail: villa@villapallas.pl , konferencje@villapallas.pl

www.villapallas.pl

Pokój 1-os z wyżywieniem 185 zł/os.

Pokój 2-os lub 3-os- z wyżywieniem – 165 zł/os.



Zakwaterowanie w Szkolnym Schronisku Młodzieżowym w Olsztynie Obiekt nr 1 przy ul. Kościuszki 72/74

Oferujemy pokoje 1,2 i wieloosobowe osobowe z łazienkami, z dostępem do bezprzewodowego Internetu (sieć wifi) i TV

Grupy zorganizowane dzieci, młodzieży i nauczycieli

- 23 zł / osoba /doba*

* warunkiem jest posiadanie legitymacji szkolnej/nauczycielskiej

W obiekcie znajduje się: kuchnia samoobsługowa z jadalnią, pralnia, świetlica z biblioteczką.

Wyżywienie

Do dyspozycji gości duża kuchnia samoobsługowa z jadalnią mieszcząca około 25 osób.

www.ssmolsztyn.pl



Zakwaterowanie w Szkolnym Schronisku Młodzieżowym w Olsztynie Obiekt nr 2 RELAKS (Hostel Relaks)

Oferujemy pokoje 1,2 i 3 osobowe w standardzie hotelowym z dostępem do bezprzewodowego Internetu (sieć wifi) i TV

Grupy zorganizowane dzieci i młodzieży wraz z opiekunami:

44 zł / osoba /doba*

* warunkiem jest posiadanie przez młodzież legitymacji szkolnej

Pozostałe osoby dorosłe (pilot, kierowca, rodzic)

61 zł / osoba / doba

Pokoje 3 osobowe bez łazienki:

25 zł /osoba /doba dzieci i młodzież wraz z opiekunami

Pozostałe osoby dorosłe

28 zł/osoba/doba

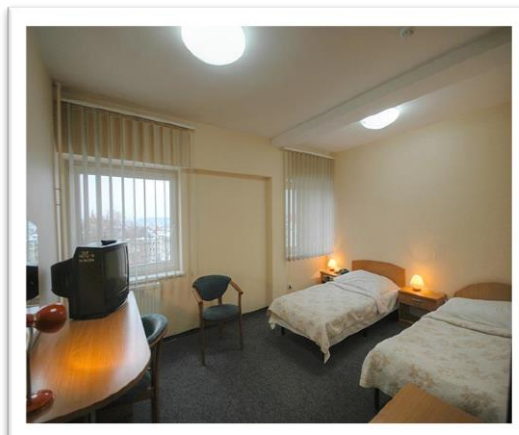
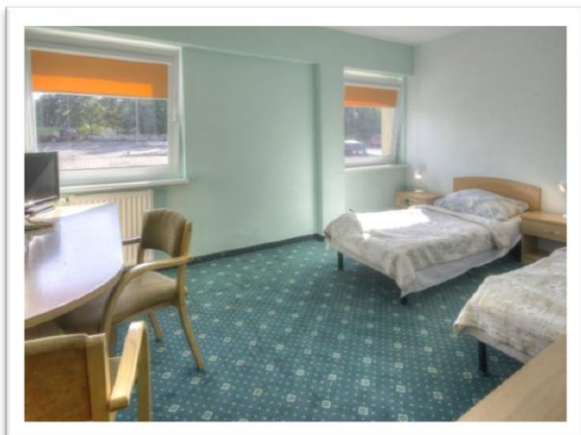
W bezpośrednim sąsiedztwie restauracja „Zakątki Europy” oferująca wyżywienie dla grup zorganizowanych. Śniadania w formie szwedzkiego

19 zł /osoba śniadanie

46 zł / osoba / obiadokolacja + śniadanie

od 69 zł/ osoba / pełne wyżywienie – śniadanie, obiad, kolacja

www.ssmolsztyn.pl



WCRS „Aquasfera” GALERIA WARMIŃSKA zarządzana jest przez OSIR, do którego należy nowo otwarty obiekt Centrum Rekreacyjno- Sportowe Ukiel w Olsztynie. Wszelkie informacje na stronie <http://www.aquasfera.olsztyn.eu/pl/>
http://www.aquasfera.olsztyn.eu/images/cennik/ukiel_18.pdf

W przypadku pytań służę dodatkową informacją.

Selena Popławska Tel. 506-418-298 Mail: s.poplawska@aquasfera.olsztyn.eu